

Dell™ Kablosuz Fare WM514

Kullanıcı El Kitabı



[Bu belgede yer alan bilgiler haber verilmeksizin deęiřtirilebilir.](#)

© 2015 Dell Inc. Tüm hakları saklıdır.

Bu materyalin Dell Inc.'in önceden yazılı izni olmaksızın herhangi bir yolla çoęaltılması kesinlikle yasaktır. Bu metinde kullanılan ticari markalar: Microsoft® ve Windows®, Microsoft Corporation'ın ABD ve/veya dięer ülkelerde ticari markaları ya da tescilli ticari markalarıdır; Dell™ ve DELL logosu, Dell Inc.'in ticari markalarıdır.

Bu belgede kullanılan dięer ticari markalar ve ticari adlar markaların ve adların hak sahiplerine veya bunların ürünlerine iřaret eder. Dell Inc. kendisine ait olanlar dıřındaki ticari markalar ve ticari adlar üzerinde hiębir mülkiyet iddiasında bulunmaz.

2015 - 11 Rev. A01

[Kısıtlamalar ve Feragatnameler](#)

Tüm talimatlar, önlemler ve düzenleyici onaylarla sertifikalar da dâhil olmak üzere bu belgede kapsanan bilgiler tedarikçi tarafından sağlanır ve Dell tarafından bağımsız olarak doğrulanmamıř ya da test edilmemiřtir. Dell, bu talimatların izlenmesi veya izlenmemesinin bir sonucu olarak ortaya çıkan hasarlardan sorumlu tutulamaz.

Bu belgede başvuru parçanın özellikleri, becerileri, hızları ya da yeterlilikleriyle ilgili tüm bildirimler veya iddialar, Dell tarafından deęil tedarikçi tarafından yapılır. Dell, bu tür bildirimlerin doğruluęu, tamlıęı veya doğrulanması bilgisini özellikle reddeder. Bu tür bildirimler ya da iddialarla ilgili tüm sorular veya yorumlar tedarikçiye yönlendirilmelidir.

[İhracat Yönetmelikleri](#)

Müşteri, teknoloji ve yazılım içerebilen bu ürünlerin Amerika Birleşik Devletleri'nin ("ABD") gümrük ve ihracat denetimi yasalarına ve mevzuatına tabi olduğunu ve ayrıca ürünlerin üretildięi ve/veya teslim alındıęı ülkenin gümrük ve ihracat yasalarına ve mevzuatına tabi olabileceğini kabul eder. Müşteri, bu yasalara ve yönetmeliklere uymayı kabul eder. Ayrıca, ABD yasaları altında, ürünler kısıtlanmış son kullanıcılara veya kısıtlanmış ülkelere satılamaz, kiralanamaz veya başka bir şekilde aktarılamaz. Ek olarak, ürünler, (sınırlama olmaksızın) kitle imha silahları ile ilgili etkinliklerde rol oynayan, nükleer silah, malzeme, tesis, roket tasarımı, geliştirilmesi, üretimi veya kullanımı ya da roket projelerinin, kimyasal veya biyolojik silahların desteklenmesi ile ilgili etkinliklerde rol oynayan son kullanıcılara satılamaz, kiralanamaz, başka bir şekilde aktarılamaz veya bu son kullanıcılar tarafından kullanılamaz.

İçindekiler

Kurulum

Fare

Windows İçin Dell Evrensel Alıcı Özelliđi

Özellikler

Sorun giderme

Teknik Özellikler

Yasal Bilgiler

Garanti

Sertifikalar

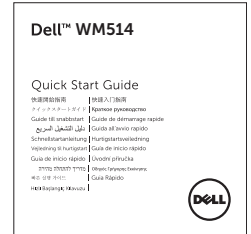
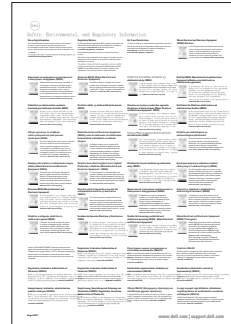
[İçindekiler Sayfasına Dön](#)

Kurulum

Sistem Gereksinimleri

- Bir USB bağlantı noktası (USB alıcı için)
- Microsoft Windows 10 / 8.1 / 8 / 7

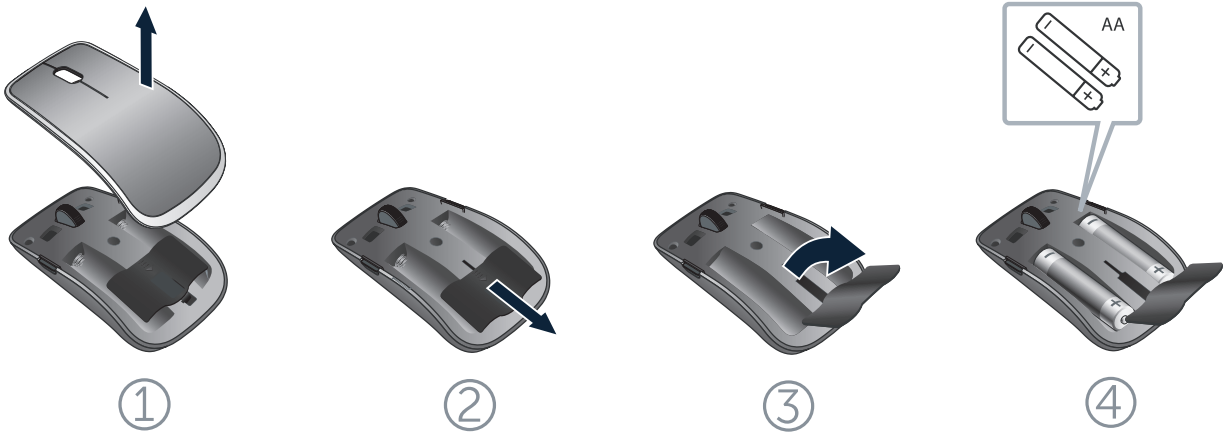
Kutunun İçindekiler



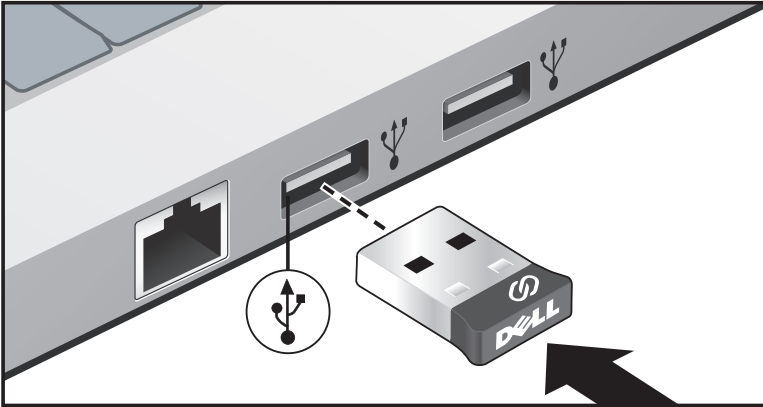
NOT: Fareyle birlikte gelen belgeler bulunduğunuz bölgeye göre farklılık gösterebilir.

Dell Kablosuz Fare WM514 Kurulumu

1. İki adet AA pili farenize takın.



2. USB evrensel alıcıyı bilgisayarınıza bağlayın.



Fareniz çalışmıyorsa [Sorun giderme](#) bölümüne bakın.

Windows İçin Dell Evrensel Alıcı Özelliği



Dell Evrensel Alıcı, altı adete kadar Dell Evrensel uyumlu kablosuz aygıtının alıcıya bağlanmasına olanak tanır.

Dell Evrensel Alıcı Denetim Masası

Dell Evrensel Alıcı Denetim Masası'nı kullanarak Dell Evrensel uyumlu kablosuz aygıtları alıcıya ekleyebilirsiniz.

Dell Evrensel Alıcı Denetim Masası'nı Yükleme

Dell Evrensel Denetim Masası'nı yüklemek için:

1. Bilgisayarı açın.
2. Web tarayıcısını açın ve **www.dell.com/support** adresine gidin.
3. Ara çubuğuna "dell universal receiver" ("dell evrensel alıcı") yazın. Ardından **Search**'ü (Ara) tıklayın.



4. Dell Evrensel Alıcı yazılımını indirin ve sisteminize yükleyin.

[İçindekiler Sayfasına Dön](#)

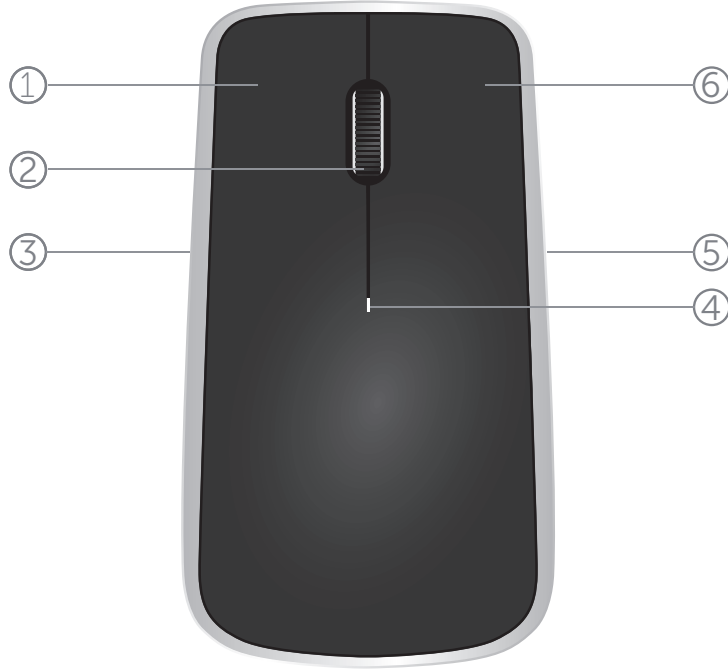
Dell Evrensel Alıcı Denetim Masası'nı Kullanma

Sisteminizle birlikte gelen alıcı ve fare fabrikada eşleştirilmiştir. Kablosuz farenizin bağlantı durumunu görmek veya fareyi başka bir alıcıyla eşleştirmek için Dell Evrensel Alıcı Denetim Masası'nı kullanın.

Aygıt eklemek veya eşleşmeyi kaldırmak için ekrandaki talimatları izleyin.

Özellikler

Üstten Görünüm



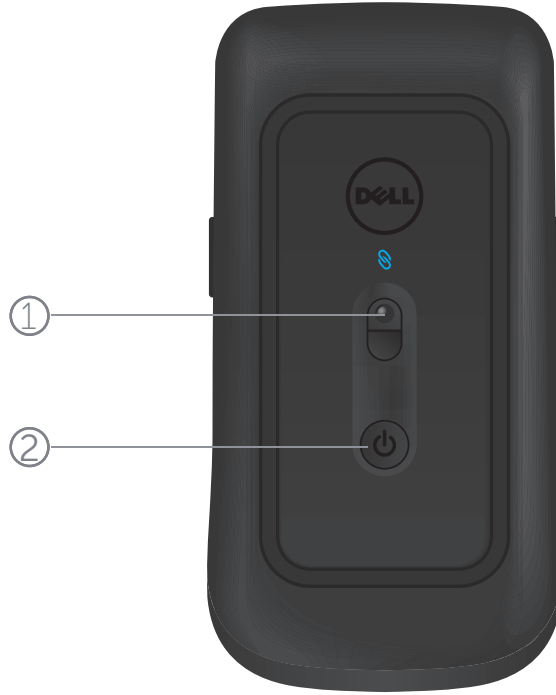
1. Sol fare düğmesi
2. Eğim tekerleği
3. Yan düğme*
4. Pil durum ışığı
Yanıp sönen sarı - Pil şarjı düşük. Pilleri değiştirin.
5. Yan düğme*
6. Sağ fare düğmesi

*İki taraf da aynı işlevi gerçekleştirir.

[İçindekiler Sayfasına Dön](#)

Özellikler

Alttan Görünüm



1. Lazer sensör
2. Güç düğmesi

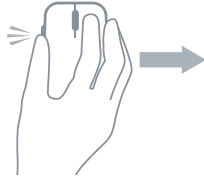
Kısayol Hareketleri



Kaydırın

Yan düğmeyi basılı tutun ve fareyi sola doğru kaydırın.

(Sadece Windows 8 ve 8.1)



Uygulama geçişi

Yan düğmeyi basılı tutun ve fareyi sağa doğru kaydırın.

(Sadece Windows 8 ve 8.1)



Dikey ve yatay kaydırın

4 yönlü kaydırma

(Windows 7, 8, 8.1, 10)



Yakınlaştırın/uzaklaştırın

Yan düğmeyi basılı tutun ve tekerleği ileri veya geri döndürün.

(Windows 7, 8, 8.1, 10)



Geri

Yan düğmeyi basılı tutun ve tekerleği sola doğru eğin.

(Windows 7, 8, 8.1, 10)



İleri

Yan düğmeyi basılı tutun ve tekerleği sağa doğru eğin.

(Windows 7, 8, 8.1, 10)

Farenizin Pil Ömrünü Artırma

Pil gücünden tasarruf etmek için, fare üç özel çalışma moduna sahiptir:

1. Uyku modu: Fare 5 saniye boyunca etkin olmadığında.
Fareyi uyandırmak için: Hareket ettirin, tıklayın veya eğim tekerleğini döndürün.

2. Derin uyku modu: Fare 5 dakika boyunca etkin olmadığında.
Fareyi uyandırmak için: Hareket ettirin veya tıklayın.

3. Kapalı mod: Fare başka yere taşındığında veya 5 dakika yukarı bakar durumda bırakıldığında ya da 4 saat boyunca etkin olmadığında.
Fareyi uyandırmak için: Güç düğmesine basın.

Sorun giderme

Farenizle ilgili sorunlarınız varsa:

- Pillerin doğru yönde takılıp yakılmadığını kontrol edin.
- Farenin güç düğmesi ışığının yanık olup olmadığını kontrol edin.
- Pilleri çıkarıp yeniden takın. Güç düğmesi ışığının yanıp yanmadığını (düz beyaz) kontrol edin.
- USB alıcıyı bilgisayarınızdan çıkarın ve tekrar takın.
- USB alıcıyı bilgisayarınızdaki başka bir USB bağlantı noktasına takın.
- Bilgisayarı yeniden başlatın.

Teknik Özellikler

Genel

Model Numarası	WM514
Bağlantı Türü	2,4 GHz kablosuz teknolojisi
Desteklenen İşletim Sistemleri	Microsoft Windows 10 Microsoft Windows 8.1 Microsoft Windows 8 Microsoft Windows 7

Elektrik Özellikleri

Çalışma gerilimi	0,95 V - 1,8 V
Gereken pil	İki AA Alkalın

Fiziksel Özellikler

Yükseklik	33,6 ± 0,3 mm
Genişlik	58,4 ± 0,3 mm
Uzunluk	109,9 ± 0,5 mm
Ağırlık	67 g, piller hariç

Çevresel

Çalışma sıcaklığı	0 °C - 40 °C
Depolama sıcaklığı	-40 °C - 65 °C
Çalışma nemi	Maksimum %90 Bağıl Nem, yoğuşmasız
Depolama nemi	Maksimum %95 Bağıl Nem, yoğuşmasız

2,4 GHz Kablosuz

Radyo iletimi
Aralık

Çift yönlü iletişim (alıcı-verici)
10 metreye kadar

Garanti

Sınırlı Garanti ve İade İlkeleri

Dell markalı ürünler, 1 yıllık sınırlı donanım garantisine sahiptir.

Bir Dell sistemle birlikte satın alınmışsa, sistem garantisi kapsamında olacaktır.

B.D. müşterileri için:

Bu satın alım ve bu ürünü kullanımınız, Dell'in, www.dell.com/terms adresinde bulabileceğiniz son kullanıcı sözleşmesine tabidir. Bu belge, bağlayıcı hakem kararı maddesi içerir.

Avrupa, Orta Doğu ve Afrika müşterileri için:

Satılan ve kullanılan Dell markalı ürünler, uygulanabilir ulusal tüketici yasal haklarına, yapmış olduğunuz her türlü perakende satış sözleşmesinin hükümlerine (sizinle perakendeci arasında geçerli olacaktır) ve Dell'in son kullanıcı anlaşma hükümlerine tabidir. Dell ek bir donanım garantisi de sağlayabilir; Dell son kullanıcı sözleşmesi ve garanti hükümlerinin tüm ayrıntıları, www.dell.com adresine gidilip, "ana" sayfanın altındaki listeden ülkeniz seçilip, ardından da son kullanıcı hükümleri için "hüküm ve koşullar" bağlantısına veya garanti hükümleri için "destek" bağlantısına tıklanarak bulunabilir.

B.D. dışı müşteriler için:

Satılan ve kullanılan Dell markalı ürünler, uygulanabilir ulusal müşteri yasal haklarına, yapmış olduğunuz her türlü perakende satış sözleşmesinin hükümlerine (sizinle perakendeci arasında geçerli olacaktır) ve Dell'in garanti hükümlerine tabidir.

Dell ek bir donanım garantisi de sağlayabilir; Dell'in garanti hükümlerinin tüm ayrıntıları, www.dell.com adresine gidilip, "ana" sayfanın altındaki listeden ülkeniz seçilip, ardından da son kullanıcı hükümleri için "hüküm ve koşullar" bağlantısına veya garanti hükümleri için "destek" bağlantısına tıklanarak bulunabilir.

[İçindekiler Sayfasına Dön](#)

Sertifikalar

Microsoft WHQL Logosu

Dell WM514 Bluetooth Fare, Microsoft Windows Hardware Quality Labs'in WHQL logosu testinden geçmiştir.

WHQL Logosu, Microsoft Windows Hardware Quality Labs tarafından yürütülen bir sertifikasyon sistemidir. Donanımın Microsoft İşletim Sistemleri ile uyumlu olmasını sağlar. Klavye ve fare WHQL test kitleri kullanılarak sınanmıştır ve [Microsoft Donanım Uyumluluğu Listesi'ne](#) eklenmiştir.